

## Tarviketilaussivun muutokset

Tarviketilaussivumme uudistuu lähetystarvikkeiden osalta 14.9.2020 alkaen. Tutustuttehan alla oleviin muutoksiin ennen seuraavaa tarviketilaustanne.

Muutokset koskevat tarviketilaussivun kuljetustarvikkeita. Jatkossa kuljetustarvikkeet on luokiteltu

- kuljetuskotelosetteihin, missä koteloissa tulee mukana putkimodulit, imuliinat ja salpapussit
- kuljetuskoteloihin, missä tilattava tarvike käsittää vain lähetyskotelon (sisäosat tilattava erikseen)
- muihin lähetystarvikkeisiin (tästä ryhmästä löytyvät mm. kuljetuskoteloihin tilattavat sisäosat)

Lisäksi olemme ryhmitelleet erikseen säilöntäaineet oman väliotsikon alle. Ohessa kuvat uudistettavista tarviketilaussivun osa-alueista.

### KULJETUSTARVIKKEET

---

#### KULJETUSKOTELOSETIT

---

33721-SYN1 Kuljetuskotelosetti 30 putkea (sis. putkimoduli, imuliina, salpapussi) [kpl]



33719-SYN1 Kuljetuskotelosetti 15 putkea (sis. putkimoduli, imuliina, salpapussi) [kpl]

33717-SYN1 Kylmäkuljetuskotelosetti (sis. kylmägeelipussit) [kpl]



#### KULJETUSKOTELOT

---

33717-SYN2 Kuljetuskotelo, pieni, esim. PAD-purkeille (huom. salpapussit ja imuliinat tilattava erikseen) [kpl]



33720-SYN2 Kuljetuskotelo, iso, monikäyttö esim. PAD-purkeille tai tasalämpökuljetuksiin (huom. tasalämpökotelo, salpapussit ja imuliinat tilattava erikseen) [kpl]

## MUUT LÄHETYSSTARVIKKEET

GRIP-SYN Salpapussi (noin 20x30 cm) [kpl (50 tai 100 kpl)]



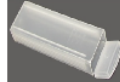
364940-SYN Siirtoadapteri vakuumivirtsanäyteputkille [kpl]

R-5629 Pakastekuljetussetti (Termoskannu ja pakastegeelipussi. Huom. Kuljetusaatikko tilattava tarvittaessa erikseen) [kpl]



Lähetyskuori, sieniviljely (Sk -SienVi), dermatofyytit/hiivat nukleinihappo-osoitus (-SienNhO, -CaNhO, -DermNhO) [kpl]

295030-SYN Näyteputkitarrarulla [kpl]



vWRI631-1079 Näytelasien kuljetuskotelo (esim. PAPA-lasit) [kpl]

900831-SYN1 Imuliina [kpl (50 tai 100 kpl)]



22551-SYN1 Putkimoduli lähetyslaatikolle, 15 putkea [kpl]

22560-SYN1 Polystyreenikotelo (30 putkea) kuriirikuljetuslaukkuihin [kpl]



11747-SYN1 Tasalämpökotelo, sis. geelit, sopii käytettäväksi yhdessä 33720-SYN2 Kuljetuskotelon kanssa. Yhteen koteloon voidaan sijoittaa 2 kpl tasalämpökoteloita. [kpl]

Lauantajakelutarra-arkki postilähetysiin (sis. 22 tarraa) [kpl]



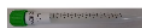
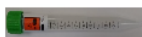
Pikatarra postilähetysiin [kpl]

Osoitetarra postilähetysiin, Tallinnan keskuslaboratorio (keltainen tarra) [kpl]

## SÄILÖNTÄAINEET

---

30721-SYN1 HCl 6 mol/l säilöntäaine,  
metanefriinit (dU-Metanefriini ja dU-  
Normetanefriini) 10 ml [kpl]



380215000-SYN1 NaOH 5%  
säilöntäaine 10 ml [kpl]

60151-SYN1 Gastriini-17 stabiilattori,  
gastropaneelinäytteiden säilöntäaine  
[kpl]



### Tiedustelut:

Ammattilaisneuvonta, puh. 020 734 1550  
[ammattilaisneuvonta@synlab.fi](mailto:ammattilaisneuvonta@synlab.fi)